

OPPGÅVE AUTOMASJON

Målgruppe: 8-10 trinn ungdomskulen.

Vedlegg: Datablad til komponentar

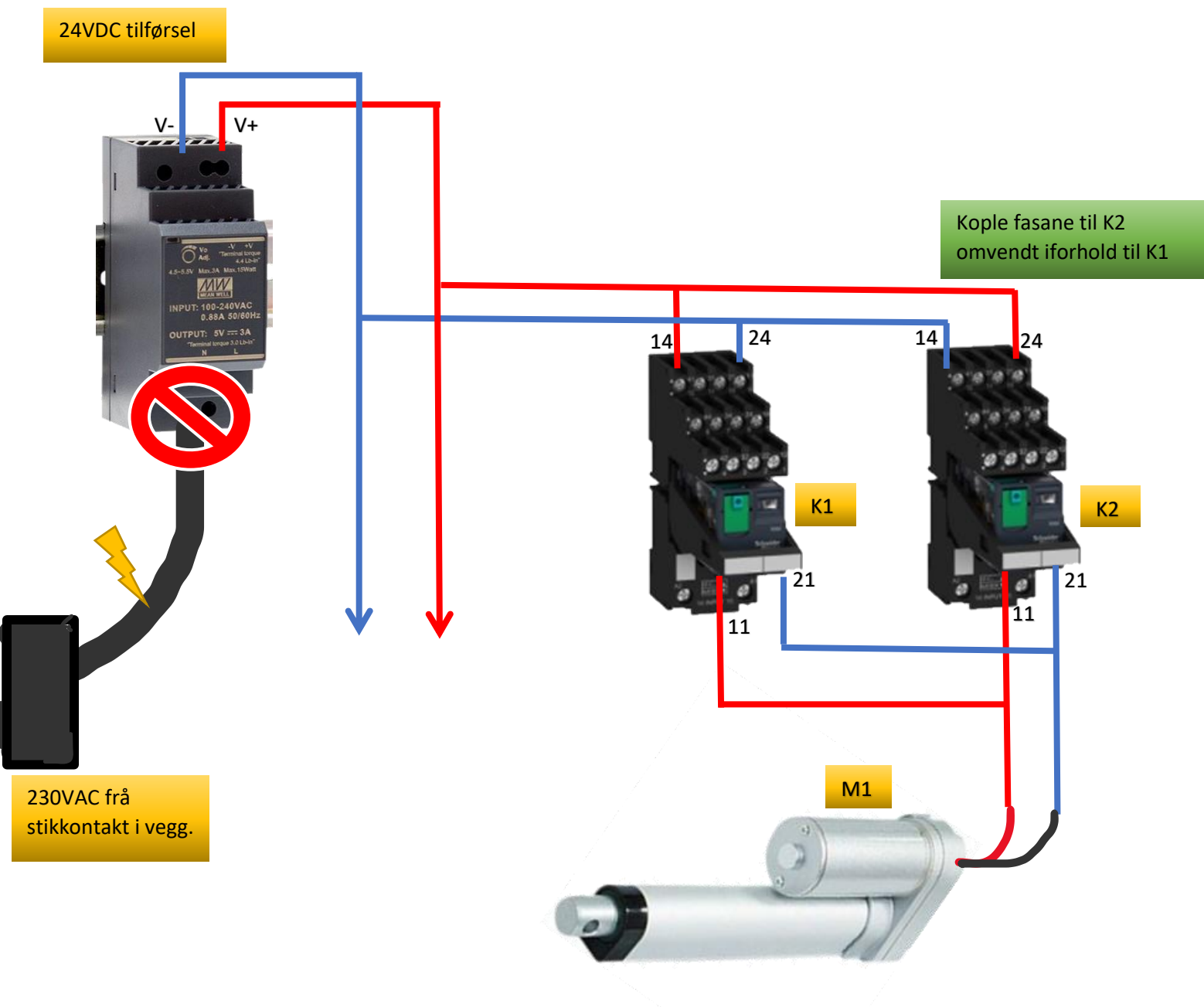
Læremål:

1. Avmantele og kople kabel.
2. Ha forståelse for eit relè og lineærmotors virkemåte.
3. Klare å kople opp etter skjema, med riktig bruk av verktøy, og automatisere prosessen slik:

Stempelet til lineærmotoren skal gå ut og inn av seg sjølv, gjentagande, heilt til ein kuttar tilførselen med på/av-brytaren.

RAUD = PLUSS = 24VDC

BLÅ = MINUS = 0VDC



24VDC tilførsel

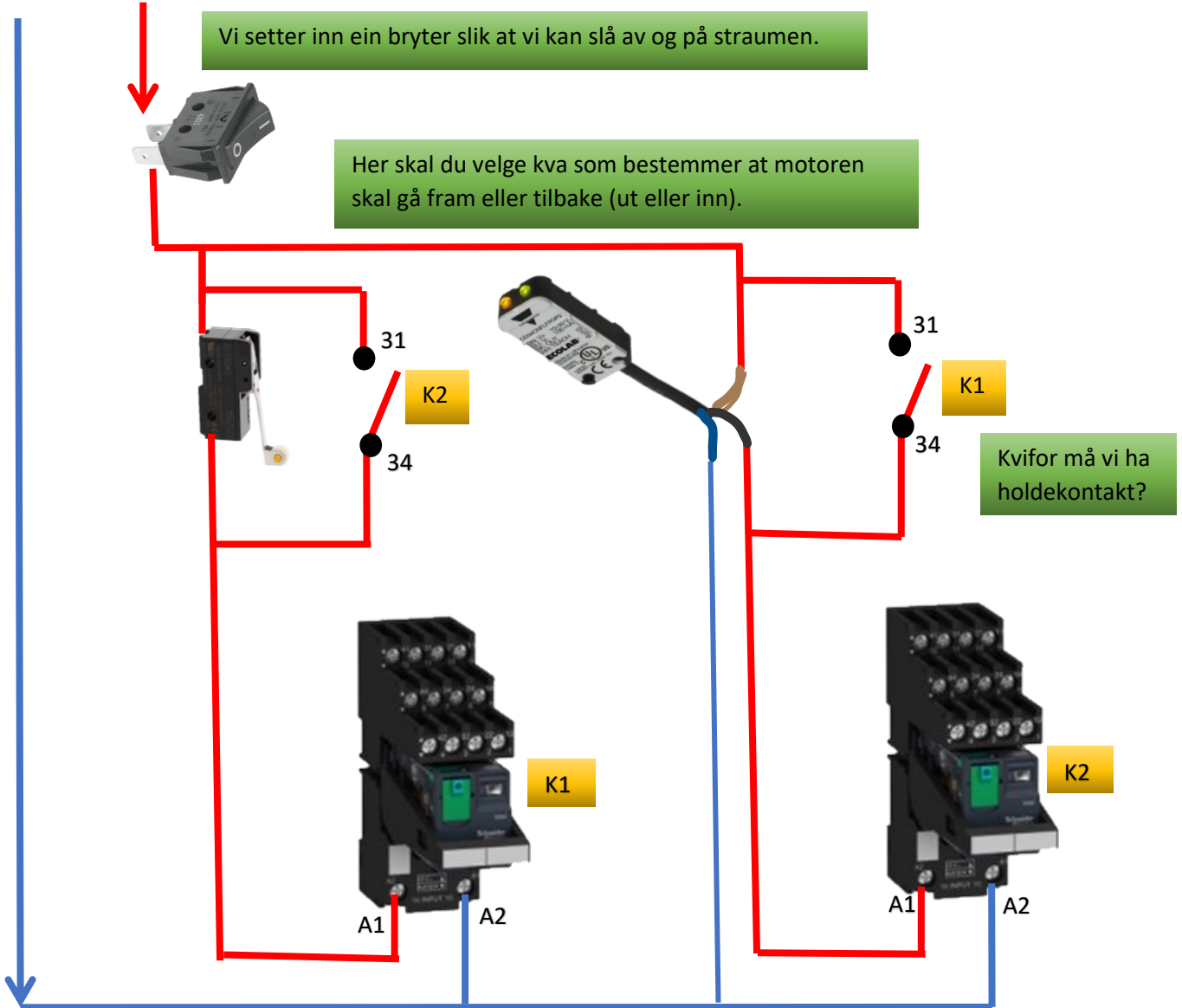
| Power | |
|-------|-------|
| Red | Black |
| M+ | M- |

Note:

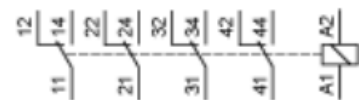
1. Connect Red (M+) to '+' & Black (M-) to '-' of DC power, the actuator will extend.

Vi setter inn ein bryter slik at vi kan slå av og på strømmen.

Her skal du velge kva som bestemmer at motoren skal gå fram eller tilbake (ut eller inn).



Kvifor må vi ha holdekontakt?



K1 og 2

